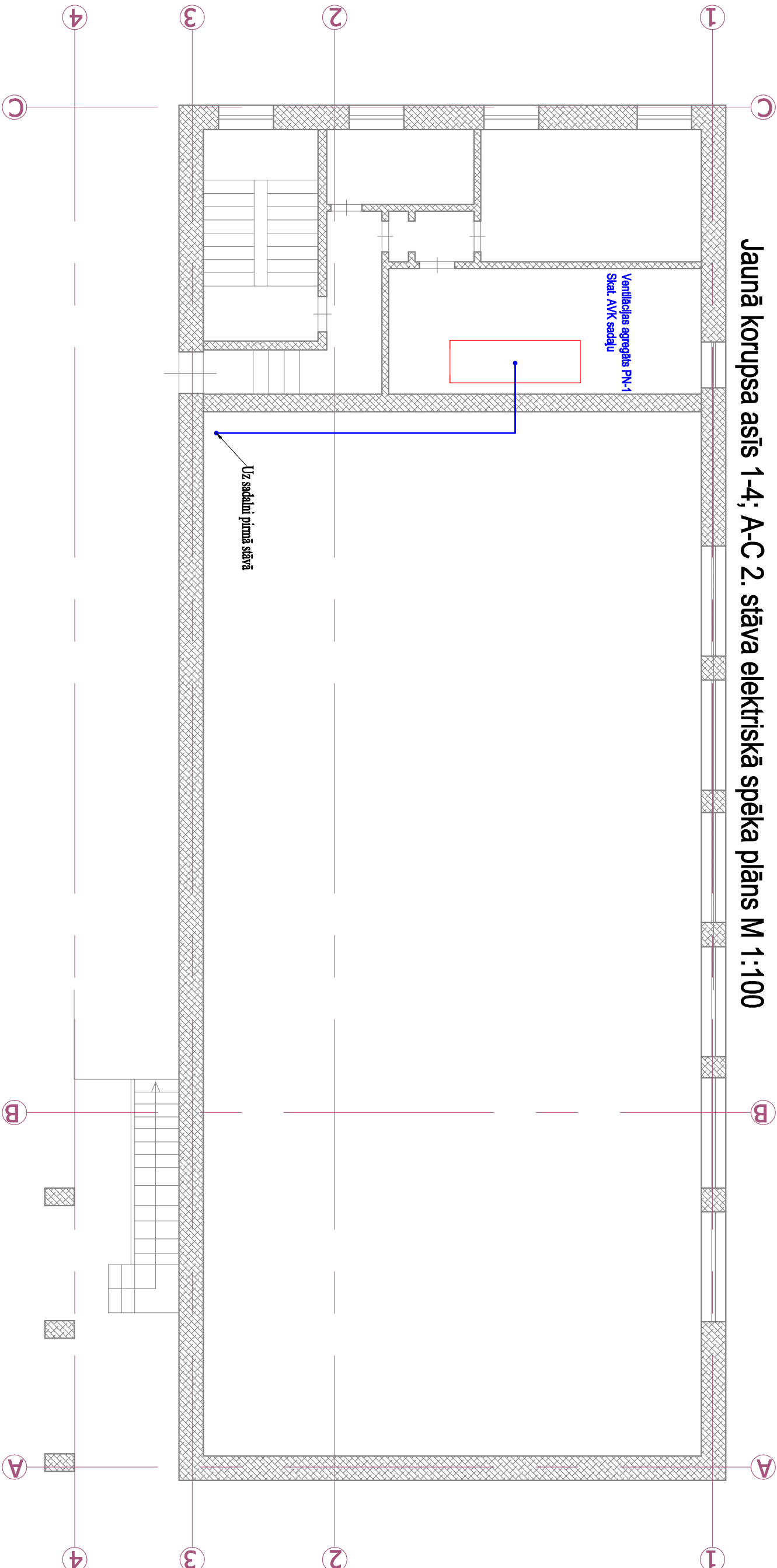


Jaunā korpusa asīs 1-4; A-C 2. stāva elektriskā spēka plāns M 1:100



Piezīmes:

1. Izbūvēt pievadus uz ventilācijas agregātu no sadalnes pirmā stāvā.
2. Kabeļus iestādīt zem apmetuma, režģīša, piekaramiem griestiem.
3. Kabeļu trases norādītas shematiski precizēt būvniecības laikā.

AMATS	VĀRDS, UZVĀRDS	PARAKSTS	DAT.	PASŪTĪTĀJS: Jēlgavas novada pašvaldība Reģ. Nr. LV9009118031 Past iela 37, Jēlgava LV-3001 OBJEKTS: Vircavas vidusskolas Lielvircavas filiāle				Sākšanas iela 47-12, Jēlgava LV-3007 SERTIFIKĀTA NR. 70-2472			
Būvproj.sad.vad.:	Martiņš Liberts		24/10/12								
				ADRESE: "Lielvircavas pmaiskola", Lielvircavas pagasts, Jēlgavas novads							
				RASEJUMA NOSAUKUMS: Jaunā korpusa asīs 1-4; A-C 2. stāva elektriskā spēka plāns M 1:100				STADIJA TP		MARKA EL	
				FAILS: Lielvircava				LAPA EL-8			
				MĒROGS: 1:100							